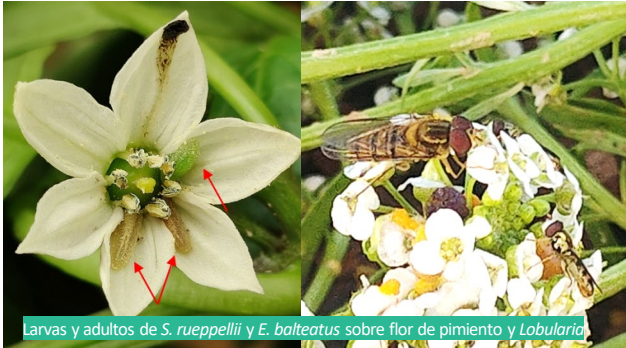


Sirficombat

S. rueppellii + *E. balteatus*



Mix de especies para temperaturas cálidas y frías y nivel de pulgón leve y severo

CICLO DE VIDA

Los sírfidos son depredadores muy comunes en cultivos y realizan una acción importante en el control de las poblaciones de pulgón.

Las larvas y los adultos tienen una ecología muy diferente. Las larvas se alimentan de insectos de cuerpo blando, especialmente de pulgones, aunque también pueden depredar otras plagas como trips, araña roja o mosca blanca. Buscan activamente su presa, clavando las mandíbulas y succionando el cuerpo, dejando atrás el cadáver.

Los adultos emergen de las pupas y maduran sexualmente tras 5-10 días alimentándose de polen y néctar, por lo que son polinizadores. Viven entre 30 y 60 días y son grandes voladores. Tras la cópula, las hembras buscan activamente focos de pulgón donde depositar sus huevos. Las hembras pueden poner entre 400 y 4.000 huevos a lo largo de toda su vida (según especie).

Al eclosionar del huevo, la larva comienza a depredar pulgón de manera inmediata, pudiendo consumir entre 300 y 1.000 pulgones durante su desarrollo. Se alimenta durante 10-15 días hasta pupar, después convierte en adulto y busca nuevos focos de pulgón.

DESCRIPCIÓN

El mix de sírfidos Sirficombat, ofrece una combinación de especies depredadoras de todas las especies de pulgón, efectivas por su acción preventiva y curativa mediante el empleo de pupas. Gracias a la alimentación florícola de los adultos, estos pueden establecerse antes que la plaga en el cultivo, atacando los focos de pulgón desde el inicio y bloqueando su multiplicación.

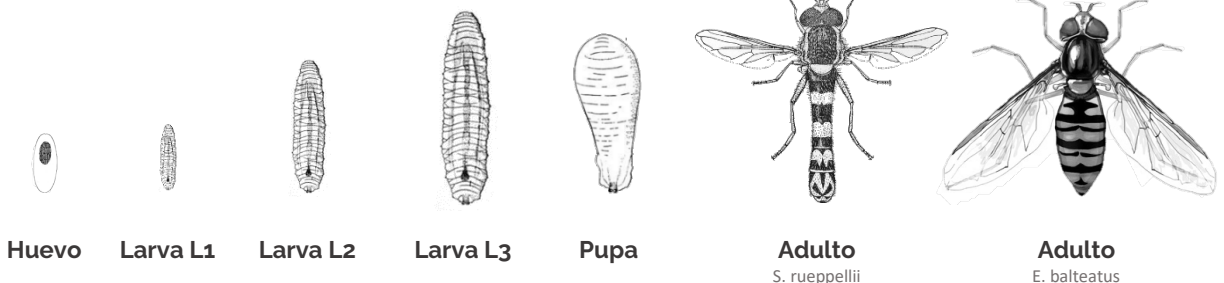
Destacan por su acción tanto a bajas como a altas temperaturas, actuando entre los 10 y los 40°. Son compatibles y complementarias con otros insectos auxiliares y con insecticidas de origen natural.

CULTIVOS

Hortícolas, ornamentales y frutales con pulgón.

PLAGAS OBJETIVO

Todas las especies de pulgón.



Días (26°C)		Preventivo
Huevo	2	Temperaturas altas 25° - 35°C (10° - 40°C)
Larva	14	
Pupa	5	Días soleados.
Adulto	30	Horas de más calor

Características *S. rueppellii*

Días (20°C)		Curativo
Huevo	2	Temperaturas bajas 15° - 25°C (10° - 30°C)
Larva	14	
Pupa	8	Días nublados.
Adulto	60	Horas más frescas

Características *E. balteatus*

Sirficombat

S. ruepellii + *E. balteatus*

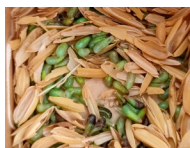
FORMATOS COMERCIALES

Número de registro: 071/2019

Pupas

Caja de cartón (4x4x4cm) con 125 pupas de *S. ruepellii* (75 %) y *E. balteatus* (25 %) mezcladas con sustrato de cáscara de arroz y polen.

Modo de aplicación: Abrir la pestaña lateral y colgar



Pupas *S. ruepellii*



Pupas *E. balteatus*

DOSIS

Pupas: Entre 4-6 cajas/ha.

La dosis y frecuencia de liberación están determinadas por la fecha de aplicación, el grado de infestación de la plaga, daño en el cultivo, condiciones climáticas, residuos químicos presentes en el cultivo, etc.

ALMACENAMIENTO

Conservar la caja en posición horizontal a una temperatura de 8-10°C y un máximo de 48 horas tras su recepción.

COMPATIBILIDAD CON FITOSANITARIOS

Consultar con el departamento técnico para más detalle.

MONITOREO

Después de 3-4 semanas de la primera aplicación de pupas (dependiendo de la temperatura), se pueden observar tanto adultos, larvas y meconios (rastros negro dejado por las larvas) en focos, así como los restos de pulgones muertos.

La presencia de adultos es más notoria en las horas centrales del día, mientras que las larvas lo son al atardecer y durante la noche.

REQUISITOS PARA EL ESTABLECIMIENTO

Cubierta vegetal

Los adultos de sírfido necesitan de la presencia de flores en el cultivo. El polen es fuente de proteínas y otros compuestos imprescindibles para la maduración sexual y la oviposición, mientras que el néctar es una fuente de carbohidratos que les permite obtener energía durante toda la vida del adulto.

Plantas banker

La siembra de líneas de cereal, como la cebada, infestadas con pulgón específico que no ataca al cultivo permite realizar una instalación preventiva de auxiliares al ofrecer presas alternativas a los auxiliares. Estas líneas de cereal también ofrecen sitios de refugio ante condiciones climáticas adversas a cultivos en aire libre.

La preparación del cultivo con flores y plantas banker es determinante para el éxito de los insectos auxiliares frente a la plaga.



Líneas de *Lobularia maritima* y cebada en kale